



ỦY BAN NHÂN DÂN QUẬN BA ĐÌNH
TRUNG TÂM Y TẾ QUẬN BA ĐÌNH

HƯỚNG DẪN QUY TRÌNH XÉT NGHIỆM, XÁC NHẬN VÀ ĐIỀU TRỊ, CHĂM SÓC FO TẠI NHÀ





ỦY BAN NHÂN DÂN QUẬN BA ĐÌNH
TRUNG TÂM Y TẾ QUẬN BA ĐÌNH

KHI NÀO NGƯỜI DÂN NÊN LÀM XÉT NGHIỆM TEST NHANH TẠI NHÀ



Người dân không đeo khẩu trang có tiếp xúc với F0 trực tiếp, hoặc giao tiếp gần trong vòng 2m cùng không gian hẹp, kín và có một trong số các triệu chứng sau : sốt, ho, đau họng, chảy nước mũi, nghẹt mũi, đau người, mệt mỏi, ớn lạnh, giảm hoặc mất vị giác/khứu giác, đau, nhức đầu, tiêu chảy, khó thở, viêm đường hô hấp





ỦY BAN NHÂN DÂN QUẬN BA ĐÌNH
TRUNG TÂM Y TẾ QUẬN BA ĐÌNH

KHI NÀO NGƯỜI DÂN NÊN LÀM XÉT NGHIỆM TEST NHANH TẠI NHÀ



Người dân có đeo khẩu trang tiếp xúc với F0 trong vòng 2m, tối thiểu 15p mà không sử dụng đầy đủ các phương tiện phòng hộ và có một trong các triệu chứng sau : ho sốt, đau họng, chảy nước mũi, nghẹt mũi, đau người, mệt mỏi, ớn lạnh, giảm hoặc mất vị giác hoặc khứu giác, đau, nhức đầu, tiêu chảy, khó thở, viêm đường hô hấp.





ỦY BAN NHÂN DÂN QUẬN BA ĐÌNH
TRUNG TÂM Y TẾ QUẬN BA ĐÌNH



CHUẨN BỊ DỤNG CỤ, PHƯƠNG TIỆN, TEST XÉT NGHIỆM NHANH KHÁNG NGUYÊN SARS-COVI-2



MÁY GHI HÌNH HOẶC
SMARTPHONE



KIT TEST



NƯỚC SÁT KHUẨN,
CỒN RỬA TAY



GIẤY BÚT



THÙNG RÁC
TÚI NILON



ĐỒNG HỒ



QUY TRÌNH THỰC HIỆN XÉT NGHIỆM

Trước khi lấy mẫu cần thực hiện vệ sinh, sát khuẩn tay. Xi mũi trước khi lấy dịch tị hầu.



ĐẦU NGẢ SAU

Góc 70°



QUE LẤY MẪU

Xoay ba lần, giữ trong 10 giây.
Sau đó nhúng vào dung dịch



DUNG DỊCH

Lắc theo chiều ngang 10 lần.
Nhỏ 3 giọt vào ô nhận mẫu

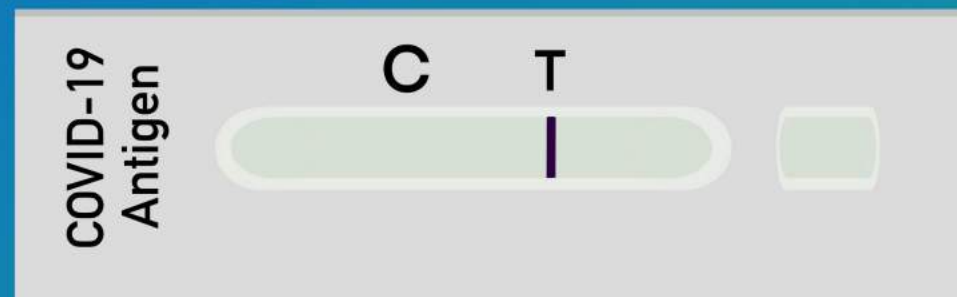
Chỉ lấy kết quả sau 15 phút.
Không lấy kết quả sau 20 giây.



ỦY BAN NHÂN DÂN QUẬN BA ĐÌNH
TRUNG TÂM Y TẾ QUẬN BA ĐÌNH

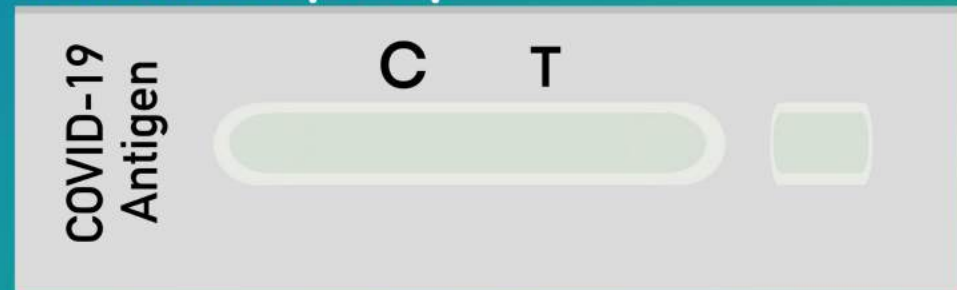


KHÔNG HỢP LỆ



KẾT QUẢ SAU 15 - 20 PHÚT
KHAY TEST CHỈ XUẤT HIỆN VẠCH T

KHÔNG HỢP LỆ



KẾT QUẢ SAU 15 - 20 PHÚT
KHAY TEST CHỈ KHÔNG XUẤT HIỆN KẾT QUẢ



ỦY BAN NHÂN DÂN QUẬN BA ĐÌNH
TRUNG TÂM Y TẾ QUẬN BA ĐÌNH



ÂM TÍNH



KẾT QUẢ SAU 15 - 20 PHÚT
KHAY TEST CHỈ XUẤT HIỆN VẠCH CHỨNG C

DƯƠNG TÍNH



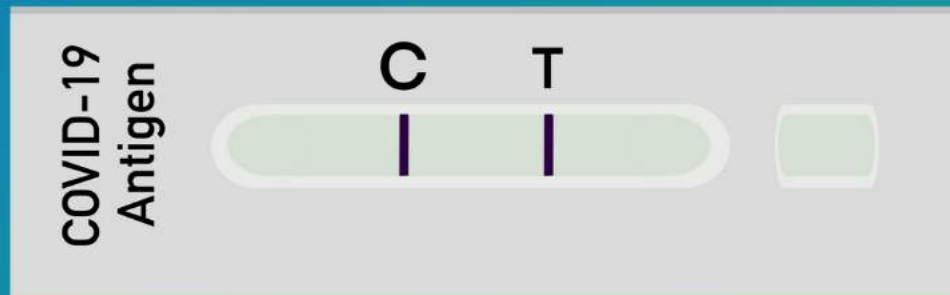
KẾT QUẢ SAU 15 - 20 PHÚT
KHAY TEST CHỈ XUẤT HIỆN VẠCH CHỨNG C
VÀ VẠCH KẾT QUẢ T



ỦY BAN NHÂN DÂN QUẬN BA ĐÌNH
TRUNG TÂM Y TẾ QUẬN BA ĐÌNH



Khi có kết quả dương tính (FO), người bệnh gửi tin nhắn về số điện thoại Nhóm chuyên môn xác nhận FO cách ly điều trị tại nhà, đề nghị kết nối ZALO theo nội dung : Họ và tên, ngày/tháng/năm sinh, địa chỉ lưu trú, số điện thoại bệnh nhân (số điện thoại người giám hộ nếu bệnh nhân dưới 18 tuổi)



Nhóm chuyên môn xác nhận FO đồng ý kết bạn, nhân viên y tế trong Nhóm chuyên môn xác nhận FO báo cáo Trạm trưởng Trạm Y tế đề xuất Ban chỉ đạo Công tác phòng chống dịch phường ban hành quyết định cách ly điều trị và gửi một bản chụp qua ZALO.





ỦY BAN NHÂN DÂN QUẬN BA ĐÌNH
TRUNG TÂM Y TẾ QUẬN BA ĐÌNH

PHƯỜNG CỐNG VỊ
0902292246

PHƯỜNG ĐỘI CẤN
0815479619

PHƯỜNG ĐIỆN BIÊN
0988509767

PHƯỜNG GIẢNG VĨ
0930433938



24/7

QUẬN BA ĐÌNH

Địa chỉ nhóm ZALO
chăm sóc hỗ trợ y tế
tại nhà của các phường





ỦY BAN NHÂN DÂN QUẬN BA ĐÌNH
TRUNG TÂM Y TẾ QUẬN BA ĐÌNH

PHƯỜNG KIM MÃ
0972582498

PHƯỜNG LIỄU GIAI
0988558918

PHƯỜNG NGỌC HÀ
0372079173

PHƯỜNG NGỌC KHÁNH
09355269638

PHƯỜNG PHÚC XÁ
0386440133



24/7

QUẬN BA ĐÌNH

Địa chỉ nhóm ZALO
chăm sóc hỗ trợ y tế
tại nhà của các phường





ỦY BAN NHÂN DÂN QUẬN BA ĐÌNH
TRUNG TÂM Y TẾ QUẬN BA ĐÌNH

PHƯỜNG QUÁN THÁNH
0912244494

PHƯỜNG THÀNH CÔNG
0862974056

PHƯỜNG TRÚC BẠCH
0398856892

PHƯỜNG TRUNG TRỰC
0913566700

PHƯỜNG VĨNH PHÚC
0329531165



24/7

QUẬN BA ĐÌNH

Địa chỉ nhóm ZALO
chăm sóc hỗ trợ y tế
tại nhà của các phường





ỦY BAN NHÂN DÂN QUẬN BA ĐÌNH
TRUNG TÂM Y TẾ QUẬN BA ĐÌNH

ĐIỀU KIỆN ĐẢM BẢO ĐỂ CƠ QUAN CHUYÊN MÔN XÁC NHẬN F0

Video phải ghi lại được toàn bộ quy trình xét nghiệm. Test nhanh kháng nguyên SARS-CoVi-2 phải thuộc danh mục được Bộ Y Tế cấp phép. Ghi chú đầy đủ nội dung thông tin cá nhân như sau :



Thông tin người lấy mẫu

Họ và tên :

Ngày sinh :

Địa chỉ :

Căn cước công dân :

Số điện thoại (hoặc người giám hộ đối với người dưới 18t)

.....

Kết quả test, ngày giờ lấy mẫu.....

Ký xác nhận (ghi rõ họ tên)





ỦY BAN NHÂN DÂN QUẬN BA ĐÌNH
TRUNG TÂM Y TẾ QUẬN BA ĐÌNH

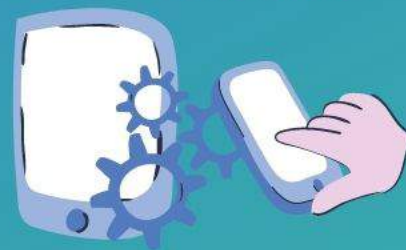
LƯU Ý



BỘ TEST PHẢI THUỘC DANH MỤC ĐƯỢC BYT CẤP PHÉP



TEST ĐƯỢC ĐẶT TRÊN GIẤY GHI ĐẦY ĐỦ THÔNG TIN CỦA NGƯỜI LÀM TEST



SỬ DỤNG SMARTPHONE, QUAY TOÀN CẢNH QUÁ TRÌNH LẤY MẪU



**NHÓM CHUYÊN MÔN XÁC ĐỊNH F0 CÓ :
1 CÁN BỘ Y TẾ, 1 CÁN BỘ ĐỊA BÀN DÂN CƯ,
2 THÀNH VIÊN TỔ CHĂM SÓC Y TẾ TẠI NHÀ**



chamsocsuckhoe.hanoi.gov.vn

THỰC HIỆN KHAI BÁO HÀNG NGÀY



MỜI CÁC BẠN THEO DÕI VIDEO HƯỚNG DẪN QUY TRÌNH XÉT NGHIỆM, XÁC NHẬN VÀ ĐIỀU TRỊ, CHĂM SÓC F0 TẠI NHÀ

Clip hướng dẫn được thực hiện bởi Bác sĩ Hoàng Thị Thanh
khoa Xét nghiệm và Chuẩn đoán hình ảnh Trung tâm Y tế
Quận Ba Đình - Hà Nội

